



inż. Michał Kmiecik
ul. Taborowa 5c/11
80-171 Gdańsk
NIP 583-269-59-72
email: biuro@nordgeo.pl
kom: +48 607 226 504

POMIAR POWYKONAWCZY POWIERZCHNI LOKALI MIESZKALNYCH

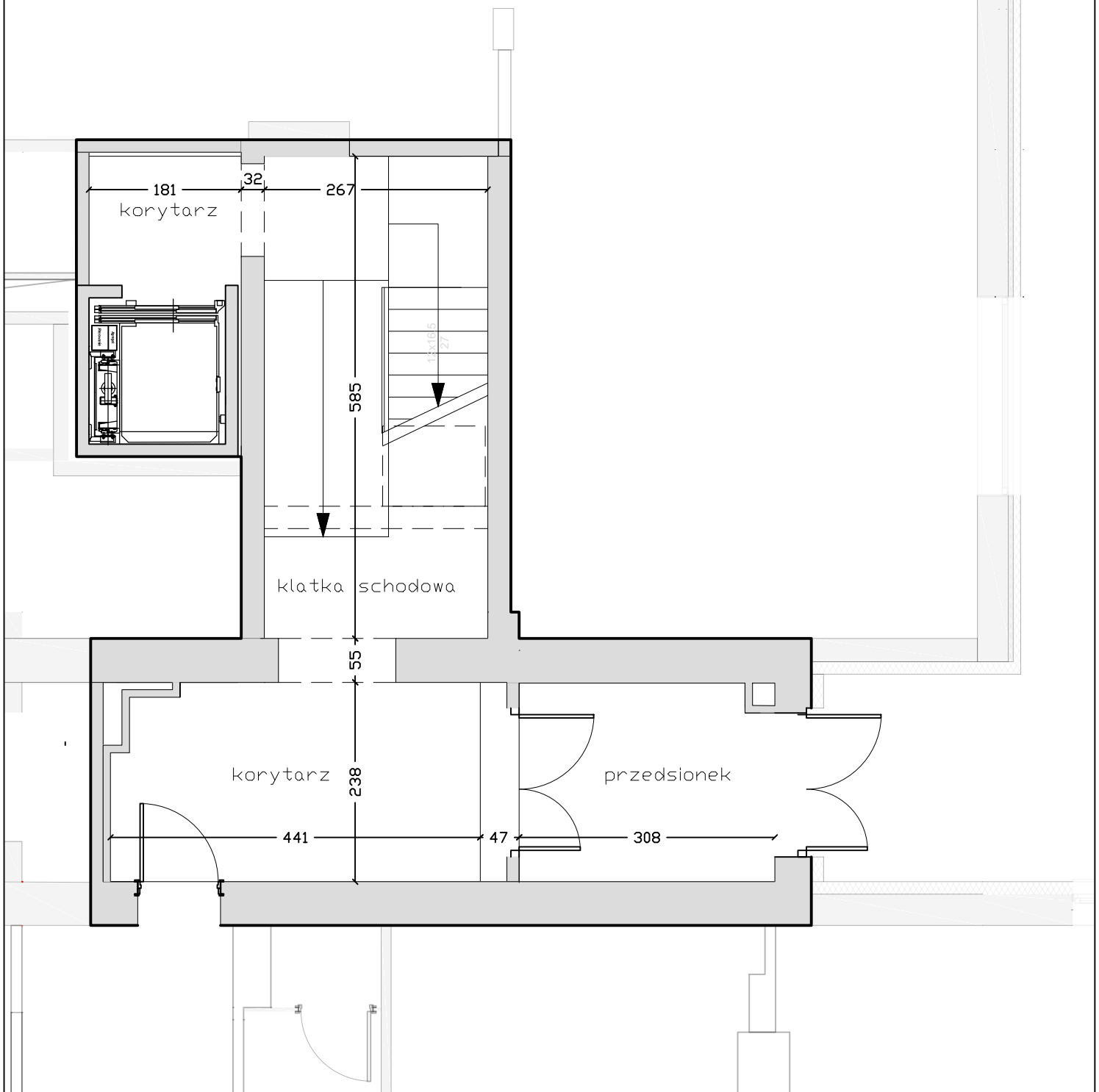
Wejherowo, ul. Rybacka 24

SKALA 1:150

Data: 23.11.2018

Parter

Opracowała: mgr inż. Marta Reszetow





inż. Michał Kmieciak
ul. Taborowa 5c/11
80-171 Gdańsk
NIP 583-269-59-72
email: biuro@nordgeo.pl
kom: +48 607 226 504

**POMIAR POWYKONAWCZY POWIERZCHNI
LOKALI MIESZKALNYCH**

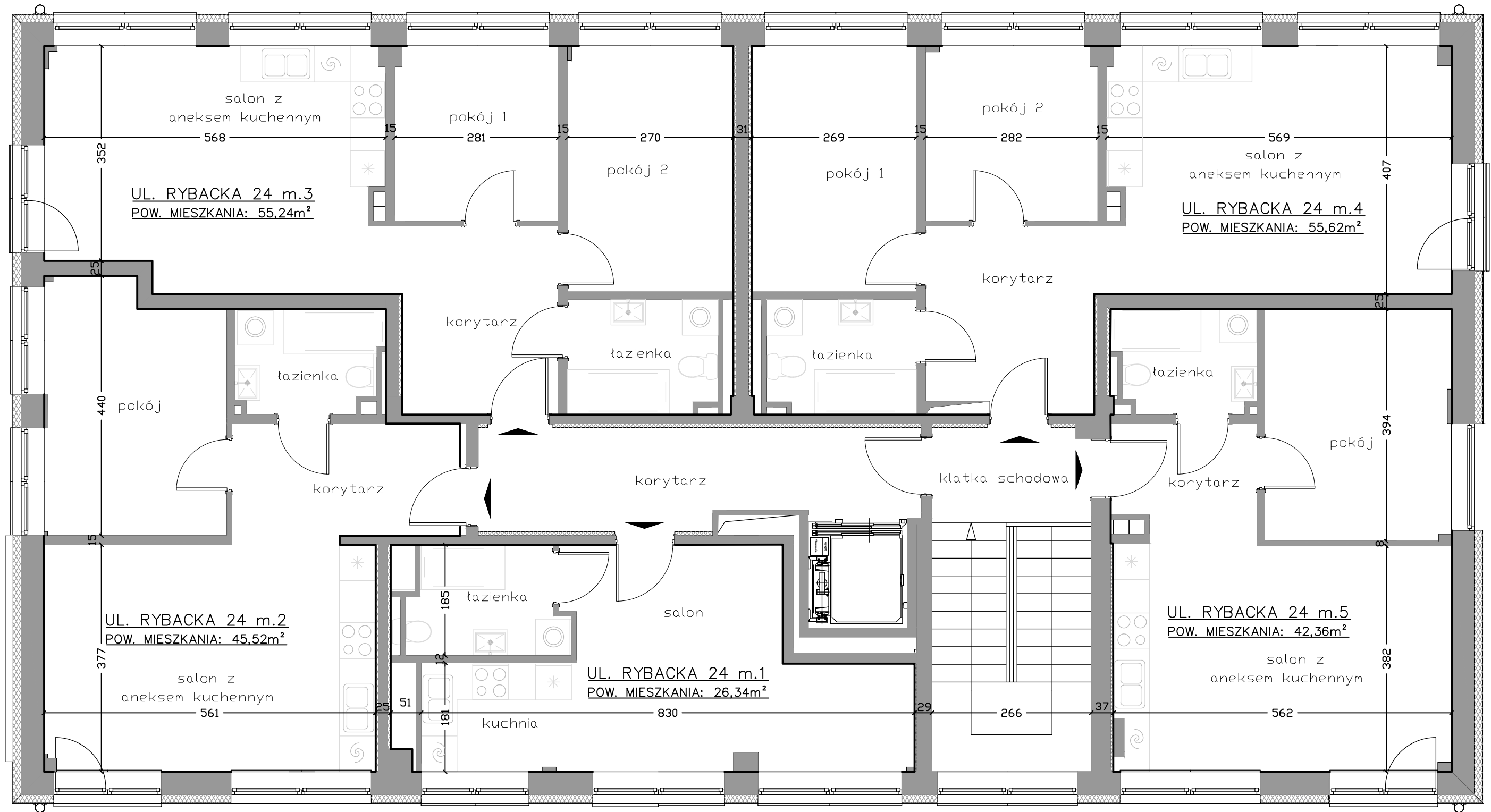
Wejherowo, ul. Rybacka 24

SKALA 1:150

Data: 23.11.2018

Kondygnacja 2

Opracowała: mgr inż. Marta Reszetow





inż. Michał Kmieciak
ul. Taborowa 5c/11
80-171 Gdańsk
NIP 583-269-59-72
email: biuro@nordgeo.pl
kom: +48 607 226 504

**POMIAR POWYKONAWCZY POWIERZCHNI
LOKALI MIESZKALNYCH**

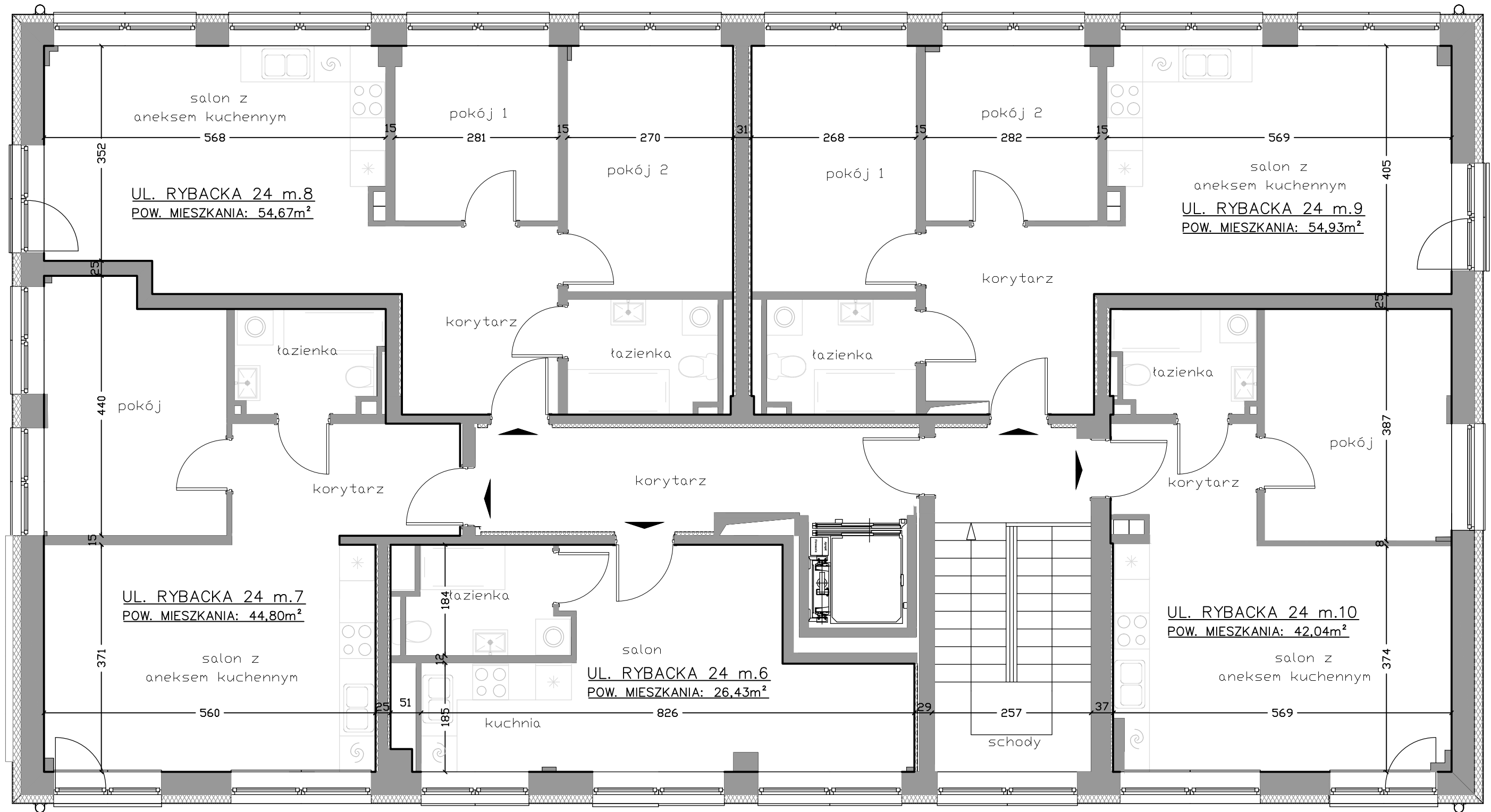
Wejherowo, ul. Rybacka 24

SKALA 1:150

Data: 23.11.2018

Kondygnacja 3

Opracowała: mgr inż. Marta Reszetow





inż. Michał Kmieciak
ul. Taborowa 5c/11
80-171 Gdańsk
NIP 583-269-59-72
email: biuro@nordgeo.pl
kom: +48 607 226 504

**POMIAR POWYKONAWCZY POWIERZCHNI
LOKALI MIESZKALNYCH**

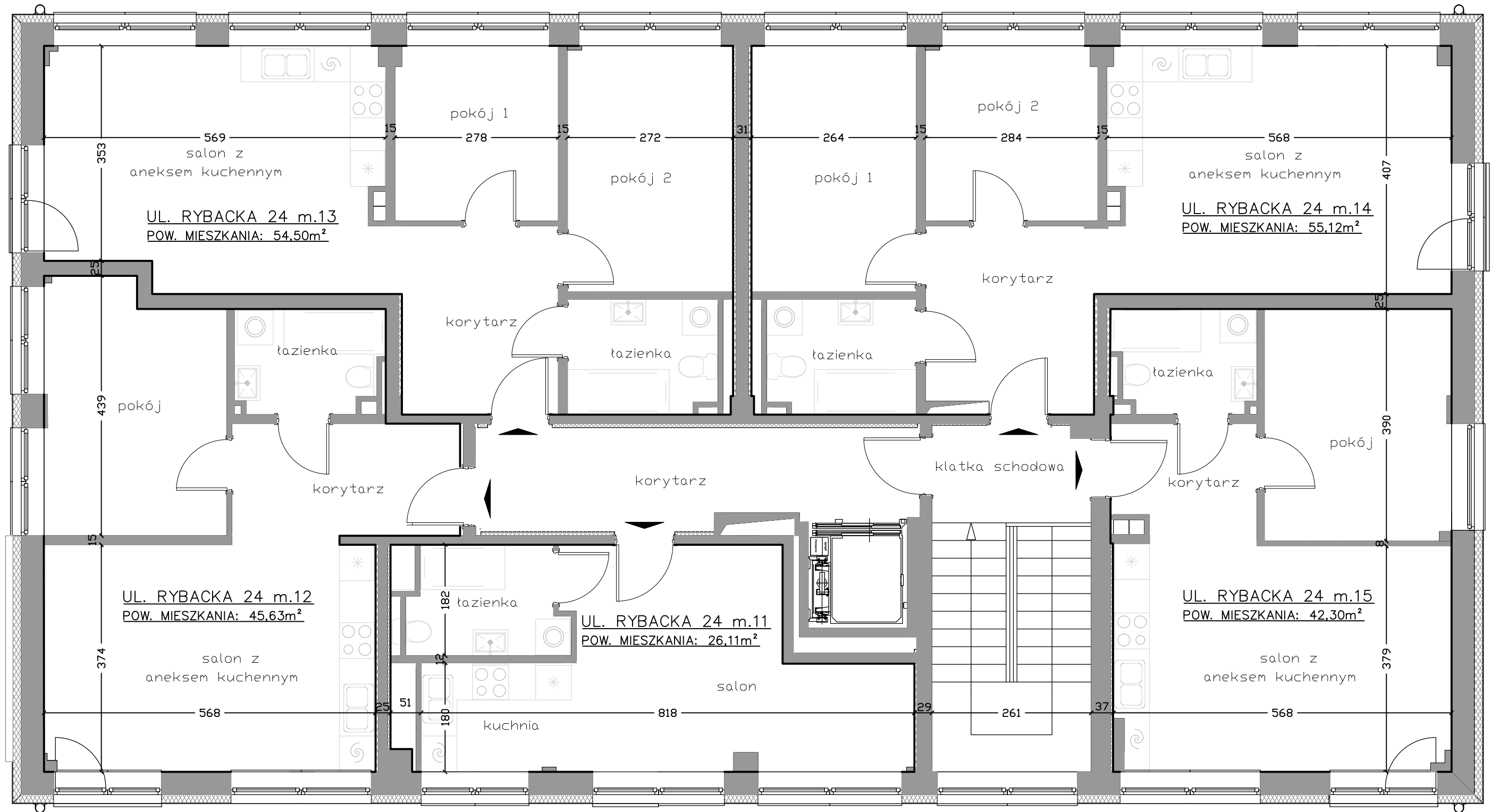
Wejherowo, ul. Rybacka 24

SKALA 1:150

Data: 23.11.2018

Kondygnacja 4

Opracowała: mgr inż. Marta Reszetow





inż. Michał Kmiecik
ul. Taborowa 5c/11
80-171 Gdańsk
NIP 583-269-59-72
email: biuro@nordgeo.pl
kom: +48 607 226 504

**POMIAR POWYKONAWCZY POWIERZCHNI
LOKALI MIESZKALNYCH**

Wejherowo, ul. Rybacka 24

SKALA 1:150

Data: 23.11.2018

Kondygnacja 5

Opracowała: mgr inż. Marta Reszetow

